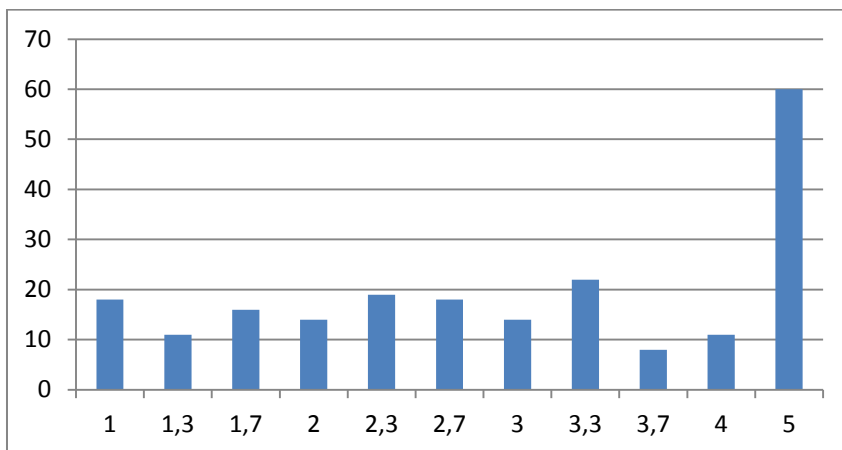


Digitale Medien Klausur WS2011/12

Notenverteilung:

Note	Von	Bis
1,0	95	100
1,3	90	94,5
1,7	85	89,8
2,0	80	84,5
2,3	75	79,5
2,7	70	74,5
3,0	65	69,5
3,3	60	64,5
3,7	55	59,5
4,0	50	54,5
5,0	0	49,5



Schnitt: 3,17 - Durchfallquote: 28%

Lösungsquote einzelner Aufgaben:

