

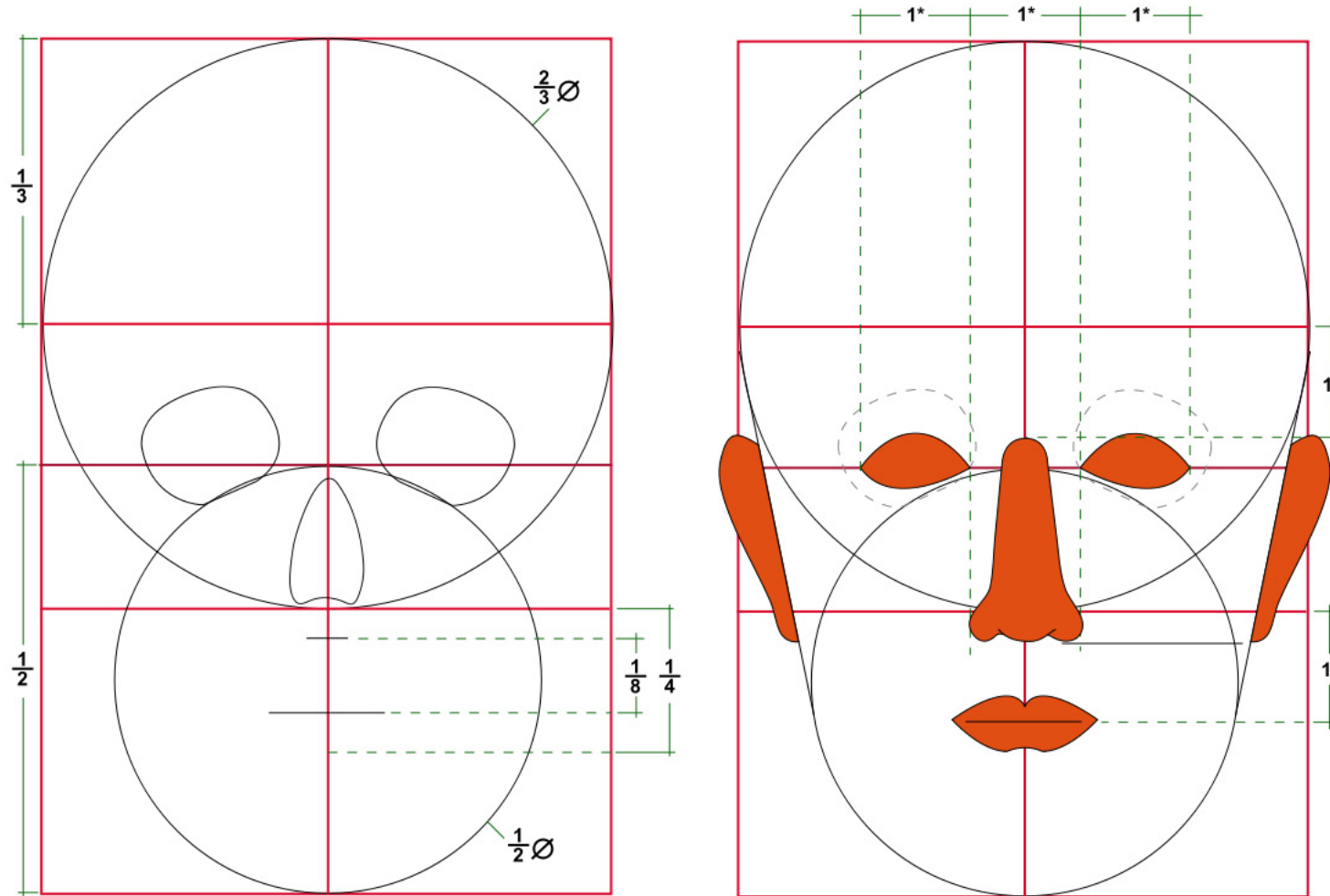
2. Anatomie

- Gesichts- & Körperproportionen, Hände



2. Anatomie

Gesichtsproportionen



Um das Volumen des Hirnschädels zu bestimmen, zeichnet man ein Rechteck mit dem Seitenverhältnis 2:3. Dann teilt man die Länge in drei gleiche Abschnitte und schlägt einen Kreis mit dem Radius von einem Drittel der Länge. Der Durchmesser entspricht der größten Schädelbreite. Das Grundvolumen des kleineren Gesichtsschädels wird durch einen Kreis gewonnen, dessen Mittelpunkt zwischen Augenachse und Kinnschuppe liegt. Die Grundform des Gesichts wird durch tangentielle Verbindungen zwischen den beiden Kreisen gebildet. Der Kopf ist so breit wie fünf Augen. Die Augenachse befindet sich auf der halben Höhe des Kopfes; der Abstand zwischen den Augen beträgt eine Augenbreite. Das Gesicht kann dreigeteilt werden: Vom Scheitel bis zur Augenbraue, von dort zur Nasenunterseite und von dort zum Kinn. Die Distanz vom Mundwinkel bis zum Augenwinkel ist so groß wie das Ohr hoch ist. Die Nasenbasis ist so breit wie ein Auge.

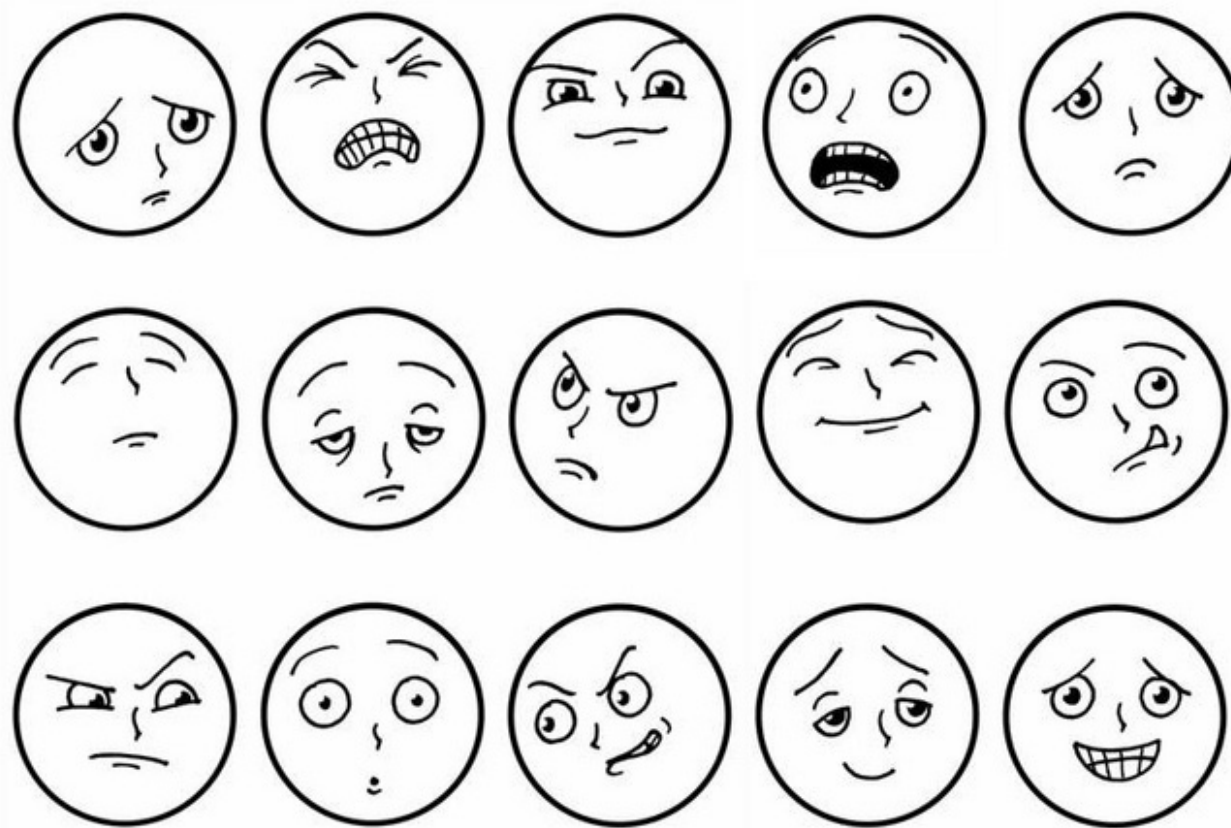
2. Anatomie

Gesicht & Mimik



2. Anatomie

Gesicht & Mimik



2. Anatomie

Gesicht & Mimik - die sieben Grundemotionen.

FREUDE:

- ENTSPANNTE STIRN UND AUGENBRAUEN
- LACHFÄLTCHEN
- MUSKELBEWEGUNGEN AM AUGE
- ANGEHOEBENE WANGEN
- BREITGEBOGENE NASENFLÜGEL
- HOCHGEZOGENE MUNDWINKEL



TRAURIGKEIT:

- HERUNTERHÄNGENDE OBERLIDER
- STARRER BLICK
- SCHLAFTE WANGEN
- HERUNTERGEZOGENE MUNDWINKEL



ANGST:

- HOCH- UND ZUSAMMENGEZOGENE AUGENBRAUEN
- WEIT AUFGERISSENE OBERE AUGENLIDER
- HERUNTERGEZOGENE UNTERE AUGENLIDER
- LEICHT HOCHGEZOGENE NASE
- SEITLICH AUSEINANDERGEZOGENE LIPPEN



ÜBERRASCHUNG:

- HOCHGEZOGENE AUGENBRAUEN
- AUFGERISSENE AUGEN
- ANGESPANNTE WANGEN
- LEICHT GEÖFFNETER MUND



Wut:

- HERUNTER- UND ZUSAMMENGEZOGENE AUGENBRAUEN
- ZUSAMMENGEKNIFFENE AUGEN
- GEWEITETE NASENFLÜGEL
- ZUSAMMENGEPRESSTE LIPPEN



EKEL:

- GESENKTE AUGENBRAUEN
- TIEFE KRÄHENFÜSSE IN DEN AUGENWINKELN
- GERÜMPFTE NASE
- HOCHGEZOGENE OBERLIPPE



VERACHTUNG:

- HERUNTERHÄNGENDE OBERLIDER
- STARRER BLICK
- LEICHT ANGEHOEBENE WANGEN
- GESCHLOSSENER MUND
- EINSEITIG HOCHGEZOGENER MUNDWINKEL

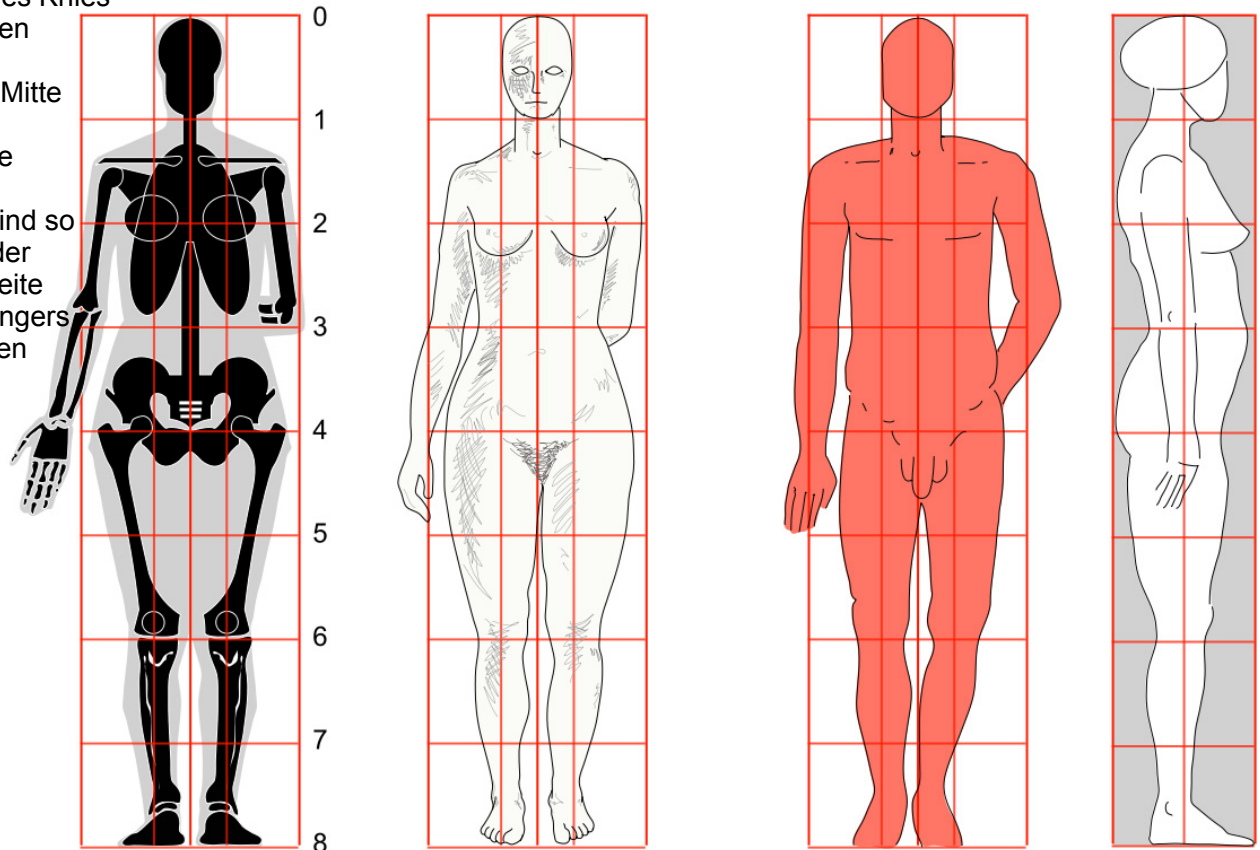


2. Anatomie

Körperproportionen

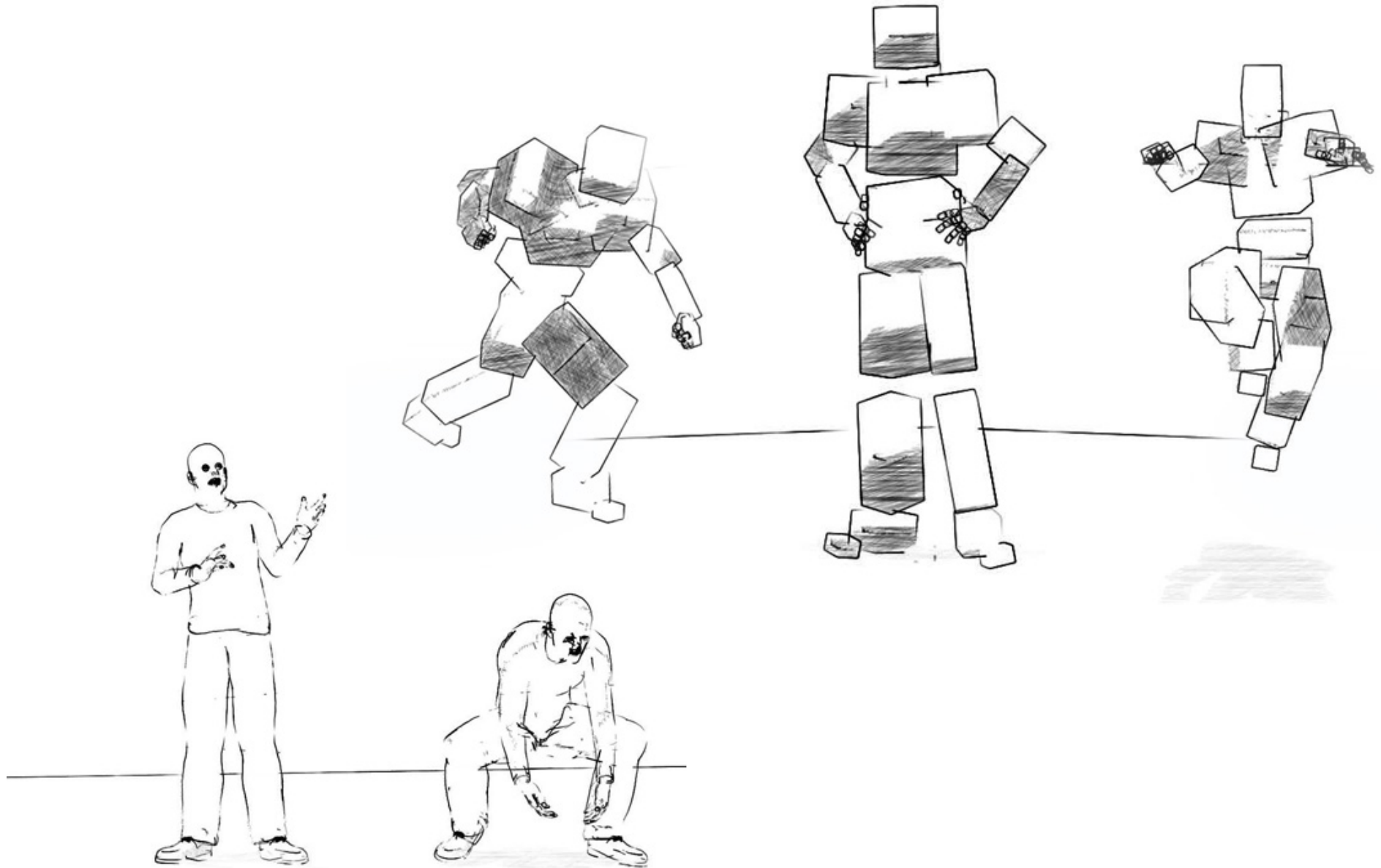
Die folgenden Angaben helfen, einen aufrecht stehenden Menschen in Bezug auf die Größenverhältnisse korrekt zu zeichnen:

- Die durchschnittliche erwachsene Figur ist sieben bis 7,5 Kopfgrößen groß. Die idealisierte, "heldenhafte" Größe - z.B. für Skulpturen ist acht Köpfe groß:
 - vom Scheitel bis zum Kinn (Kopflänge)
 - von dort bis zur Mitte der Brust (ungefähr in der Höhe der Brustwarzen)
 - von dort bis zum Bauchnabel
 - von dort bis zur Schamgegend
 - von dort bis zur Mitte des Oberschenkels
 - von dort bis knapp unterhalb des Knies
 - von dort bis zur Mitte der Waden
 - von dort bis zur Fußsohle
- Die Schamgegend befindet sich in der Mitte des Körpers.
- Der Unterschenkel ist genauso lang wie der Oberschenkel.
- Die schlaff herunterhängenden Arme sind so lang, dass die Fingerspitzen die Mitte der Oberschenkel erreichen. Die Spannweite der Arme (von Fingerspitze des Mittelfingers zu Fingerspitze) entspricht der gesamten Körpergröße.
- Die Fußlänge ist etwa so lang wie der Unterarm ohne die Hand.



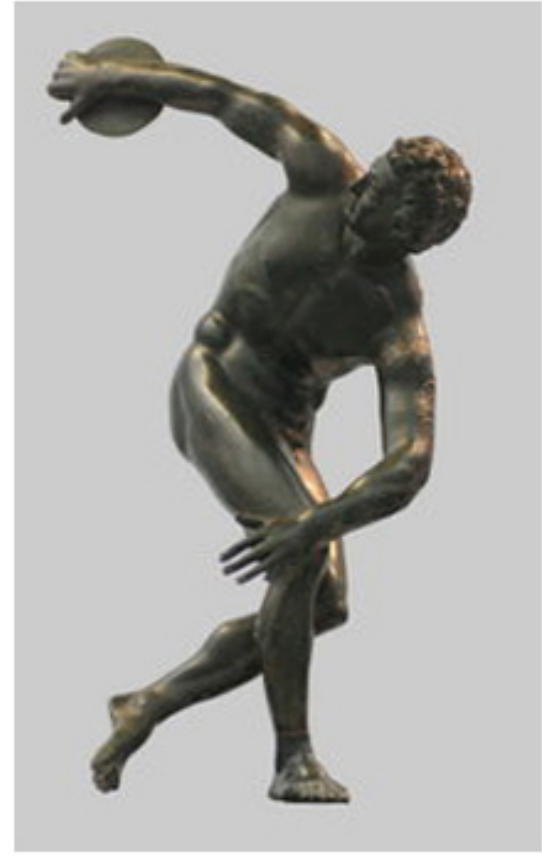
2. Anatomie

Körperhaltung, Posen & Perspektive



2. Anatomie

Körperhaltung, Posen & Perspektive



2. Anatomie

Körperhaltung, Posen & Perspektive



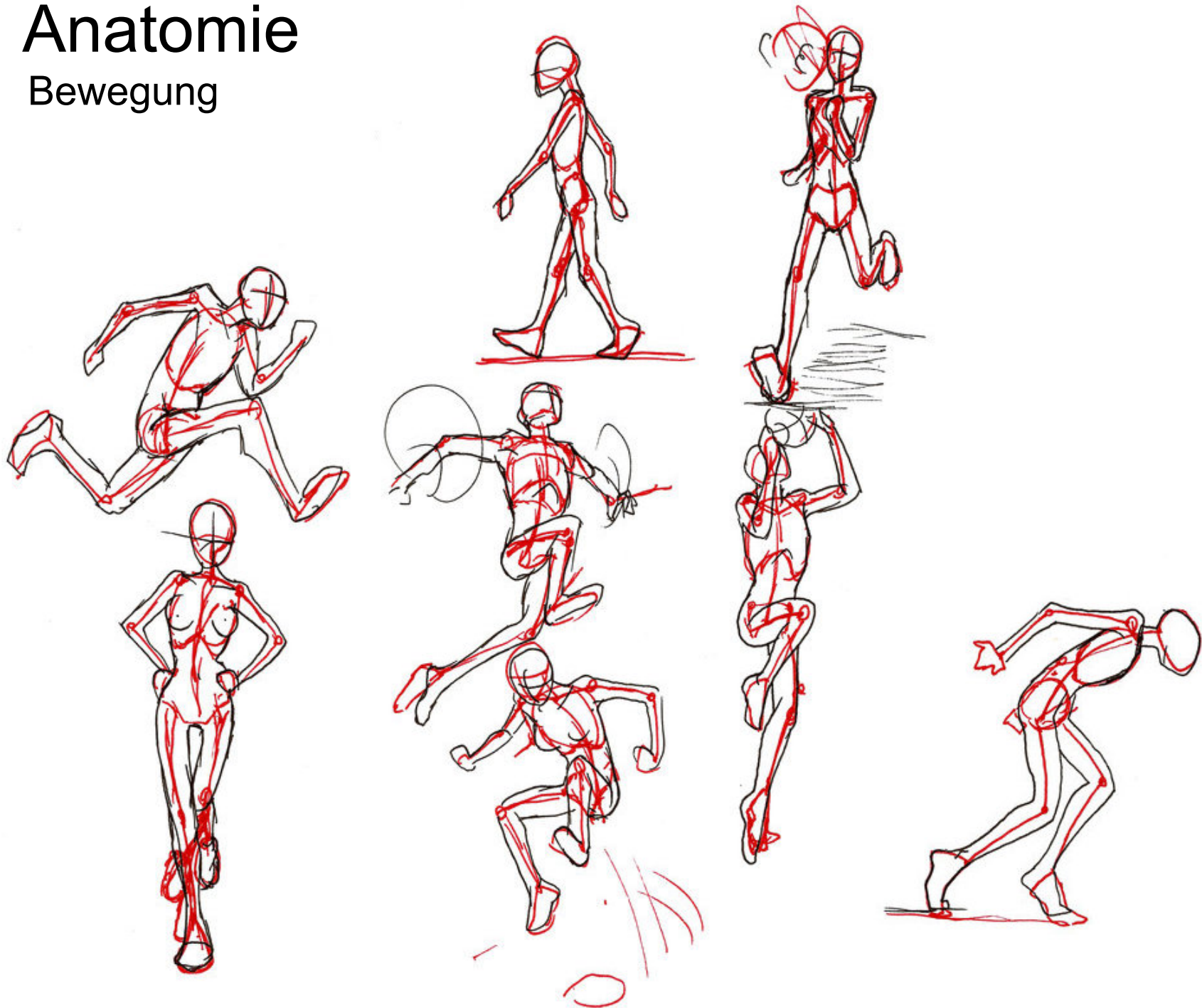
2. Anatomie

Körperhaltung, Posen & Perspektive



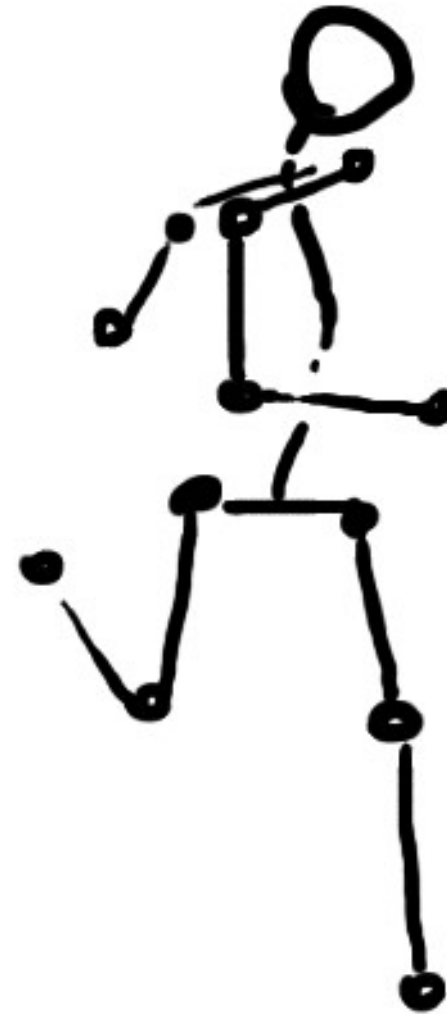
2. Anatomie

Bewegung



2. Anatomie

Bewegung



2. Anatomie

Bewegung



2. Anatomie

Bewegung



2. Anatomie

Bewegung



2. Anatomie

Die Hand

