

# **Mensch-Maschine-Interaktion 2**

## **Übung 11**

Ludwig-Maximilians-Universität München  
Wintersemester 2010/2011

# Inhalte der Mobile-Übung

Bisher (& Übungsblatt 12):

Entwicklung für mobile Endgeräte mit Android

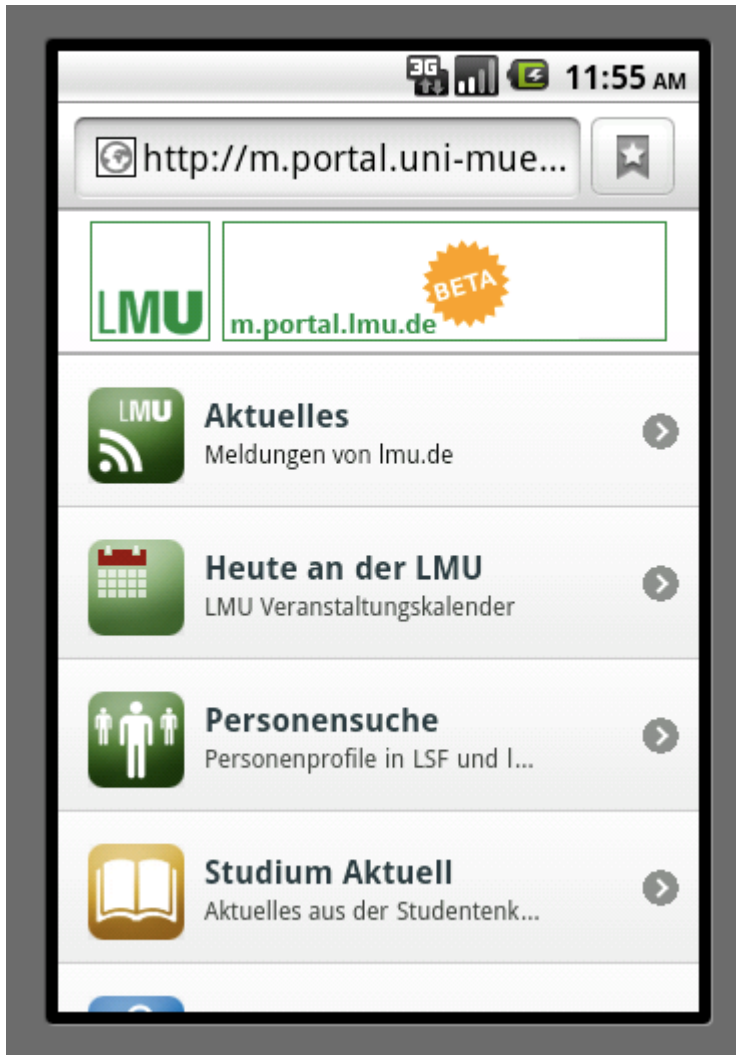
→ Kenntnisse um Besonderheiten in der Entwicklung




z.B. limitierter Platz auf dem Display, Arbeiten mit dem Simulator,  
Touch-Input

Next:

Evaluation

# Aufgabe: Evaluation der LMU-Website für Smartphones

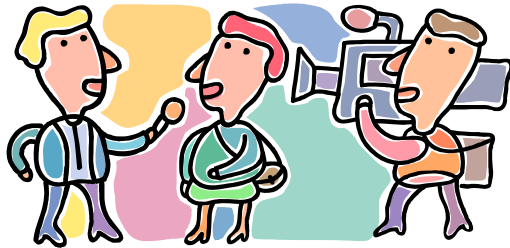


-  [Aktuelles](#)  
Meldungen von lmu.de
-  [Heute an der LMU](#)  
LMU Veranstaltungskalender
-  [Personensuche](#)  
Personenprofile in LSF und lmu.de
-  [Studium Aktuell](#)  
Aktuelles aus der Studentenkanzlei, Studienberatung und Internationale Angelegenheiten
-  [Lehrveranstaltungen](#)  
Vorlesungsverzeichnis LSF
-  [Mensa Speisepläne](#)  
Speisepläne des Studentenwerks
-  [Über dieses Angebot](#)  
Bewertungen, Impressum, Kontakt

# Fragestellung

- Akzeptanz
- Verbesserung bestehendes Angebot
- neue Features

# Brainstorming: Evaluation mobiler Anwendungen



mit Nutzern



ohne Nutzer

# Evaluation mobiler Anwendungen

Übersicht aus Vorlesung am 26.01.2011:

## Evaluation Techniques

### Evaluating without users

- Literature Review
- Cognitive Walkthrough
- Heuristic Evaluation
- Model-Based Evaluation

### Evaluating with users

#### Qualitative

- Conceptual Model Extraction
- Silent Observation
- Think Aloud
- Constructive Interaction
- Retrospective Testing

#### Quantitative

- Controlled Experiments

# Brainstorming in Abgabe-Gruppe

ca. 15 Minuten mit anschließender Präsentation und Diskussion

- Was ist der Fokus eurer Evaluation?
- Welche Evaluationsmethode wählt ihr?
- Ideen für Umsetzung/Fragestellung

## Beispiele:

Diary Study: Testpersonen nutzen die Anwendung eine Woche lang auf ihrem eigenen Smartphone und führen eine Art Tagebuch über die Nutzung der Anwendung und Ideen für weitere Features. Die Aufgaben bekommen sie per SMS gesendet.

Lab Study: Testpersonen führen vorgegebene Aufgaben durch und füllen anschließend einen Fragebogen aus.