

Tutorial Affinity Designer

Design Workshop 2

AppDesign1



Photoshop (1990)

Pixel
Realistische Zeichnungen
Kleine Verluste
Große Dateien
Bildbearbeitungsprogramm



Affinity Designer (2014)

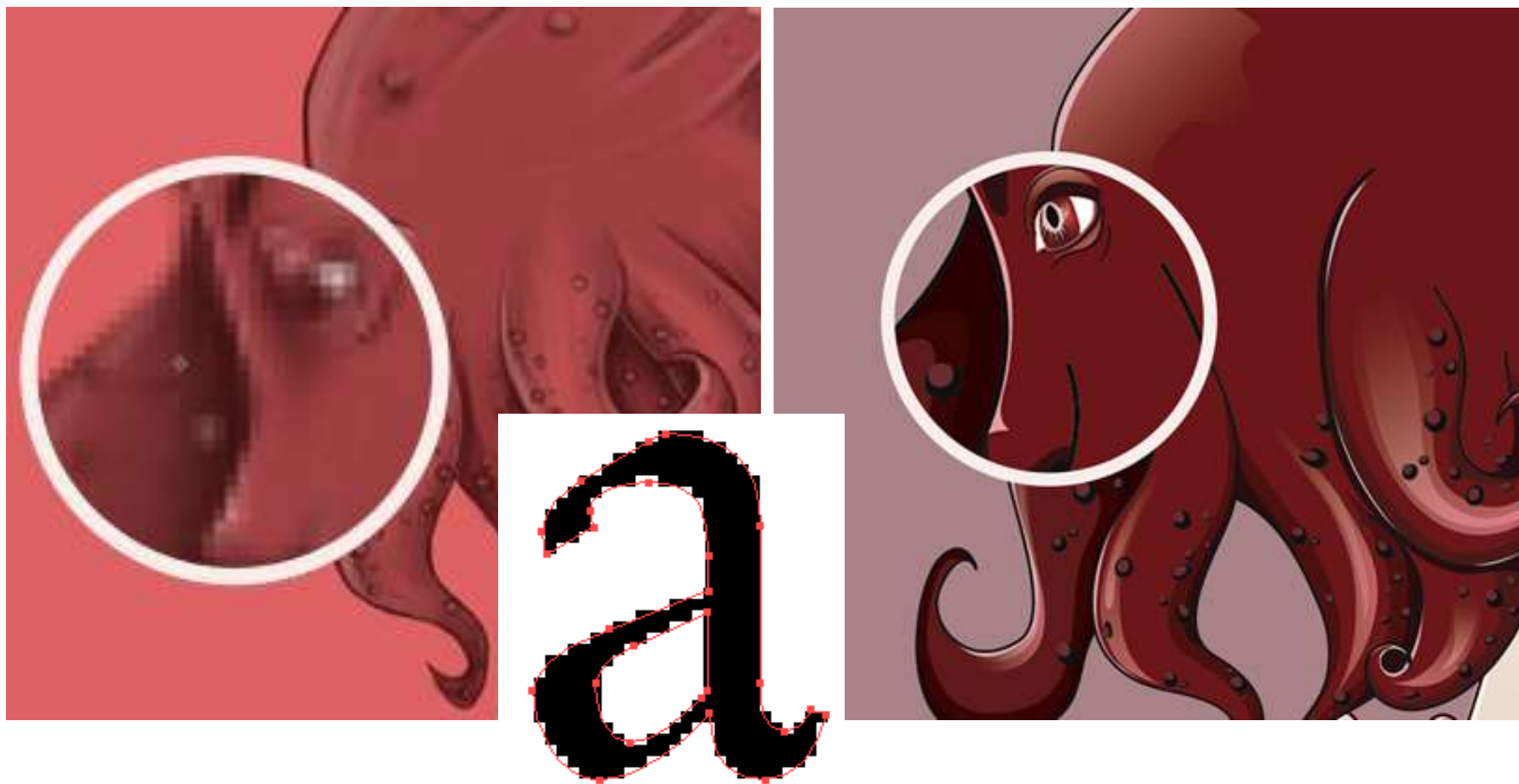
Vektoren
Logos, Grafik, Zeichnungen
Verlustfrei
Kleine Dateigrößen
Grafikprogramm



Pixel



Vektor



Werkzeuge



- Verschieben
- ArtBoard Werkzeug
- Knotenwerkzeug
- Ecke
- Zeichenstift
- Bleistift
- Vektorpinsel
- Füllung
- Transparenz
- Bild platzieren
- Vektorzuschnitt
- Rechteck
- Ellipse
- Abgerundetes Rechteck
- Dreieck
- Text
- Pipette
- Anschnittswerkzeug
- Zoom

Geometrie

- Rechtsklick auf Symbolleiste
- Symbolleiste anpassen
- „Geometrie“ in Symbolleiste ziehen



Geometrie



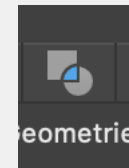
Hinzufügen: Erweitert die Montage durch Hinzufügen des Objektbereiches zu allen darunter liegenden Objekten.

Geometrie



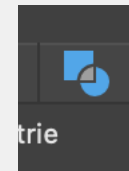
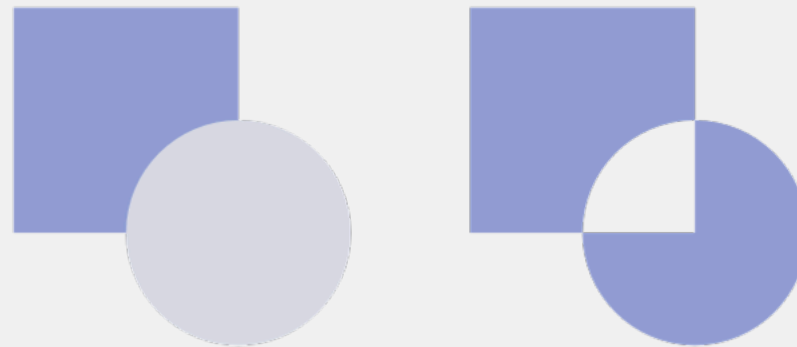
Subtrahieren: Verringert die Montage durch Abziehen des Objektbereiches von allen darunter liegenden Objekten.

Geometrie



Überlappen: Ändert die Montage so, dass nur die Stellen angezeigt werden, an denen sich das ausgewählte Objekt und die darunter liegenden Objekte überlappen.

Geometrie

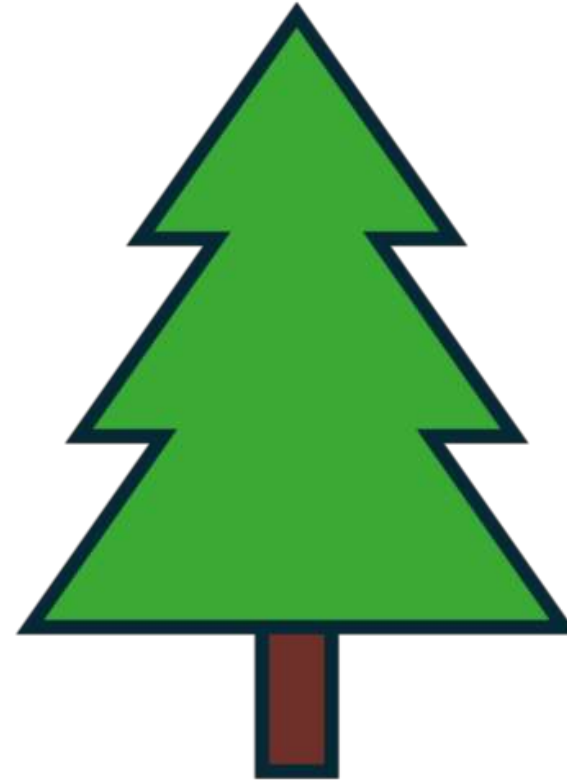
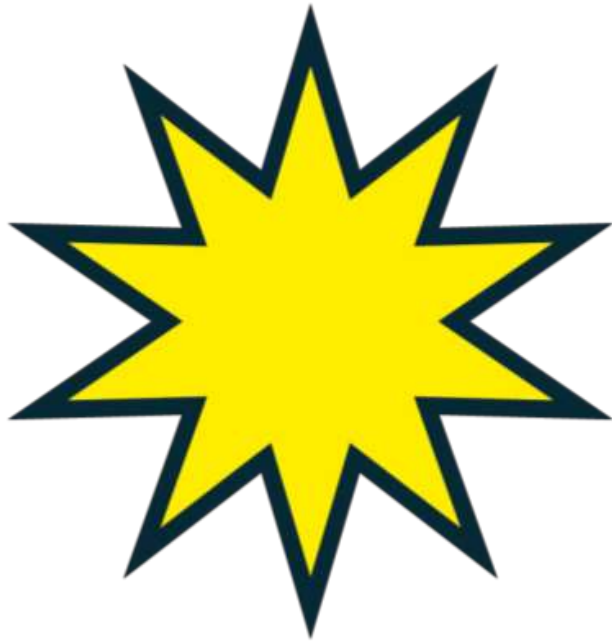


Xor: Ändert die Montage so, dass alle Stellen transparent geschaltet werden, an denen sich das Objekt und die darunter liegenden Objekte überlappen.

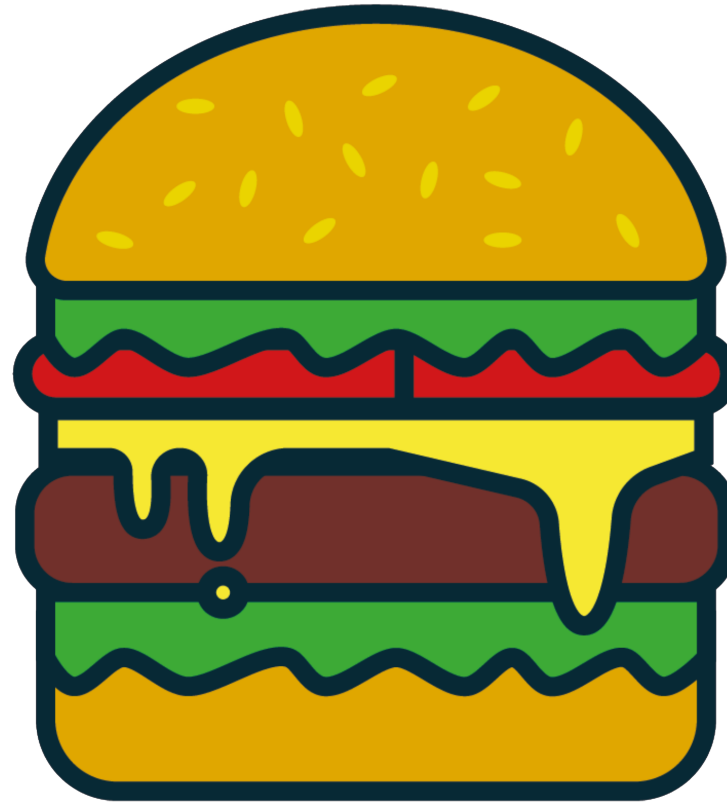
Affinity Designer



Übungen



Übung Lieblingsburger



Selfie



Flatdesign

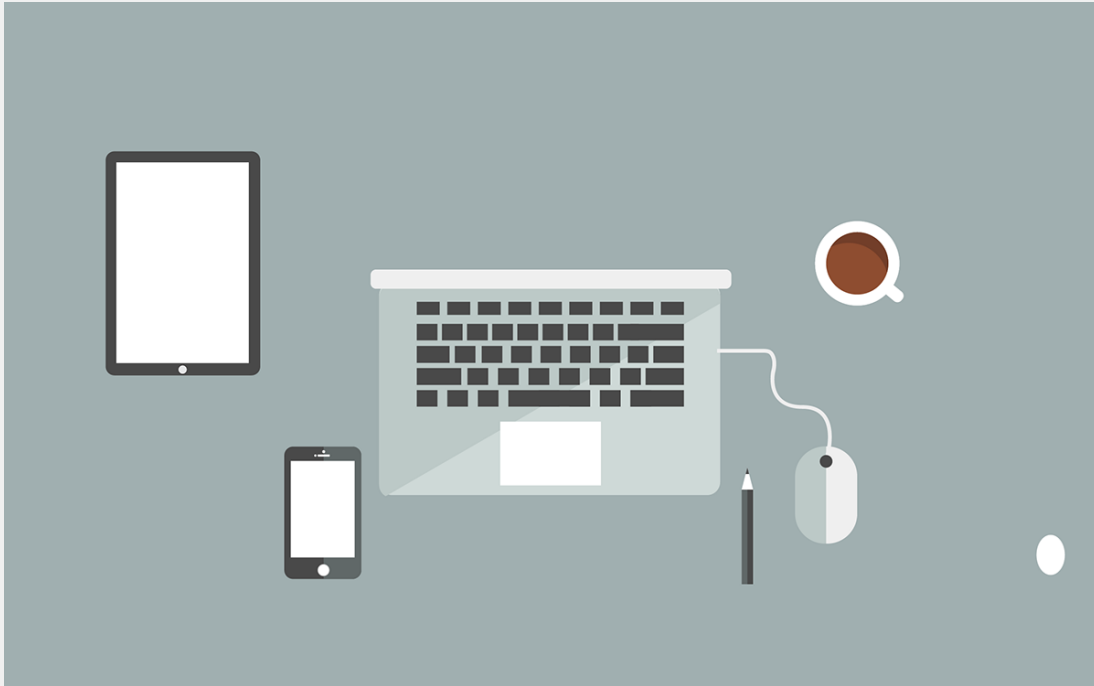


Klare Formen

Keine Verläufe

Schlagschatten

Flatdesign Übung



Schreibtisch

Mindestens 4 Objekte!

App Icon



Mindestgröße 1024 x 1024 Pixel

Dateiformat PNG

